

VOTRE CONTACT :

Charlotte LECLERE

01.53.43.36.27

charlotte.leclere@voyages-gallia.fr

www.voyages-gallia.fr



Golf

AUTOUR DU MONDE

Entre Golf et Voyages...

SEJOUR GOLFIQUE – GROUPE FRIENDLY

Séjour hispano-portugais

Du 15 au 22 octobre 2023 – 08 jours/07 nuits

La province de Huelva, qui fait partie de la communauté d'Andalousie, se situe l'extrémité sud-ouest de l'Espagne, la frontière du Portugal. Elle est célèbre pour ses liens avec Christophe Colomb (Cristobal Colon en espagnol), ses fraises et pour El Rocio.

En dépit de ses plages de sable fin, c'est étrangement une région andalouse peu visitée et donc moins ouvertement touristique que d'autres endroits.



VOTRE HOTEL: IBEROSTAR ISLA CANELA 4*

Situé à environ 1h10min de l'aéroport de Faro.

Vidéo de présentation : <https://www.iberostar.com/en/hotels/huelva/iberostar-isola-canela/hotel/photos-videos/photos>

Cet établissement est à 5 minutes à pied de la plage. Offrant une vue sur l'océan Atlantique, l'Iberostar Isla Canela vous accueille à Isla Canela, à proximité d'une plage de 1 km de long. Niché dans des jardins, ce complexe bénéficie d'une piscine extérieure et d'un spa.

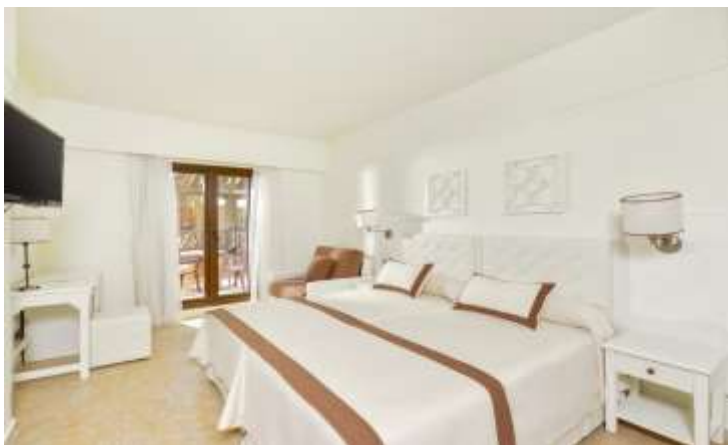
Une connexion Wi-Fi gratuite est accessible dans l'ensemble de l'établissement.

Décorées dans un style contemporain, les chambres sont modernes, climatisées et dotées d'un balcon. Elles disposent toutes d'un minibar, d'une télévision par satellite à écran plat et d'une salle de bains complète avec sèche-cheveux.

Avec une cuisine ouverte, le Chef Restaurant sert des plats sous forme de buffet. Durant votre séjour, ne manquez pas le bar près de la piscine et le bar gastronomique proposant un programme d'animations en soirée.

Le Spa Sensations Centre abrite une piscine intérieure et des jacuzzis. Des massages et des soins d'aromathérapie y sont dispensés. Des salles de sport et de spinning sont également disponibles sur place.

Dans la région, vous pourrez pratiquer des activités comme l'équitation et le golf. De plus, vous pourrez partir à la pêche dans le fleuve Guadiana, situé à proximité de l'Iberostar Isla Canela. Les plages d'Isla Cristina sont accessibles en environ 35 minutes en voiture.



LES PARCOURS

- **GOLFS ISLA CANELA :**

- ✓ **Isla Canela Old Course** : *situé à environ 10min de votre hôtel.*

La proximité de la mer et la végétation font d'Isla Canela un cadre incomparable pour profiter du golf dans des conditions optimales. Il s'agit d'un terrain très confortable, situé en bord de mer et présentant de légers dénivelés formés par les dunes naturelles. 7

Les arbres du terrain rendent parfois le parcours difficile, puisque les orangers, oliviers et eucalyptus sont placés à des endroits stratégiques. Les lacs salés qui entourent certains trous sont de toute beauté. Le trou n° 2, par 5, est tout particulièrement difficile, car il est entouré d'eau et de profonds bunkers.



Année d'inauguration : 1992

Créateur : Juan Catarineu & Natural Links

Environnement : Côte

Nombre de trous : 18

- ✓ **Isla Canela Links Course** : *situé à environ 20min de votre hôtel.*

Il s'agit d'un authentique parcours de golf à links du sud de l'Espagne, situé à côté du fleuve Guadiana et offrant des vues spectaculaires sur le Portugal et l'embouchure du fleuve. Profitez de 18 trous de links royaux dans une zone protégée en totale harmonie avec la nature. Il se trouve à seulement 2 kilomètres de l'autoroute qui relie directement Séville et le Portugal (A-49).

Valle Guadiana Links by Isla Canela fait partie du projet Costa Esuri à Ayamonte, au cœur de l'Algarve espagnol. Les joueurs peuvent profiter

du Club House avec toutes les commodités pour une splendide journée de golf, une terrasse avec des vues panoramiques, et une cuisine fantastique. Une boutique de golf multimarques se trouve à la réception



Année d'inauguration : 2019

Nombre de trous : 18

- **GOLF QUINTA DO VALE – 18 TROUS** : *situé à environ 30min de votre hôtel.*

Ce 18 trous a été spécialement conçu par le joueur de renommée mondiale Severiano Ballesteros, considéré comme le joueur européen du siècle.

Le parcours de golf Quinta do Vale a été conçu pour attirer les golfeurs de tous les niveaux et se présente comme un excellent hôte pour accueillir les championnats internationaux de grande envergure.

Couvrant une superficie de 75 hectares, le parcours se confond parfaitement dans le paysage naturel environnant de l'Algarve. Cette région est située dans le sud-ouest de la péninsule ibérique au Portugal, dont la réputation de terre calme et paisible fait la fierté d'une population accueillante, à la douceur de vivre.

L'Algarve est la province la plus au sud de ce pays : une région côtière avec une influence touristique prononcée. En effet, ses 200 kilomètres de belles plages, ses températures annuelles d'une moyenne de 17,5 °C et son ensoleillement de 3065 heures par an en font une destination privilégiée des touristes du monde entier.

